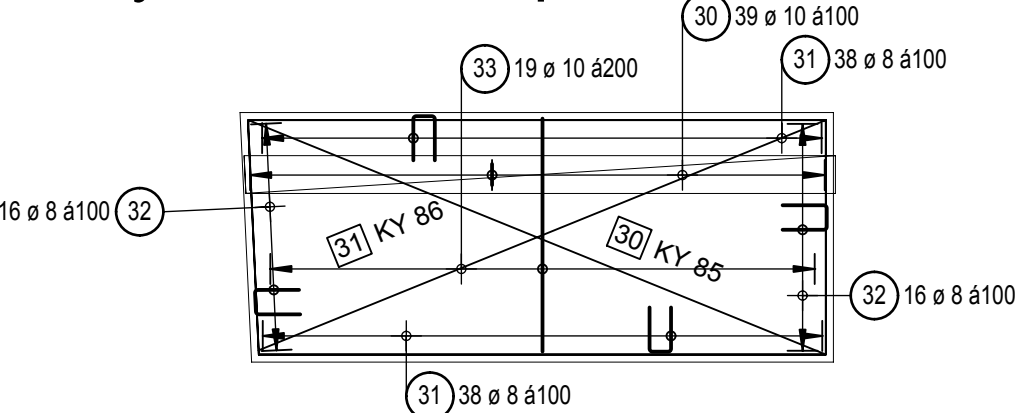
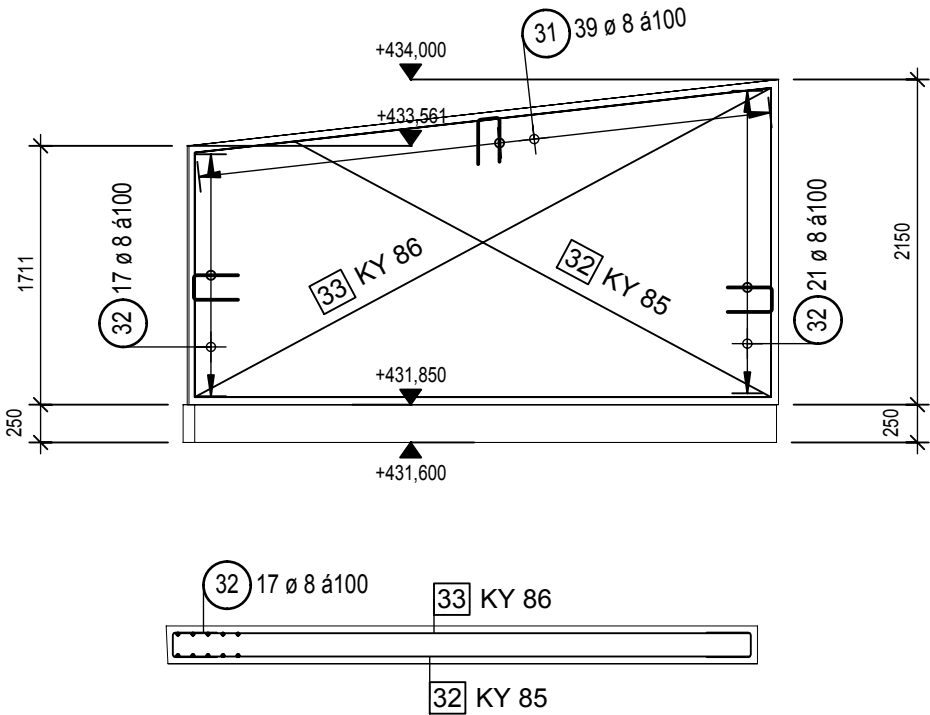


Výztuž dna - opěrná konstrukce 3A

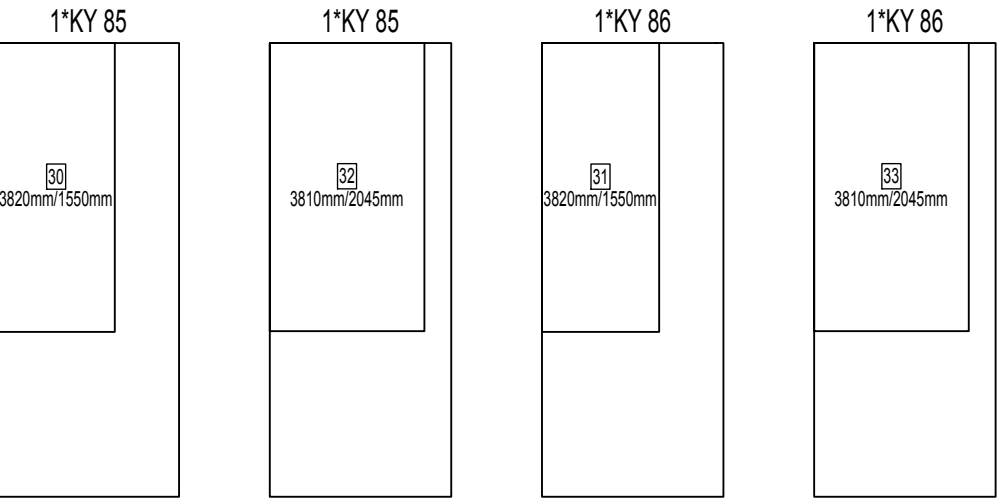


položka č. 30 je výztuž spojující dno a stěnu opěrné konstrukce
horní výztuž - síť KY-85 (8/100*8/100) + položky č.33 - R10 á 200mm
spodní výztuž síť KY-86 (8/150*8/150)

Výztuž stěny - opěrná konstrukce 3A

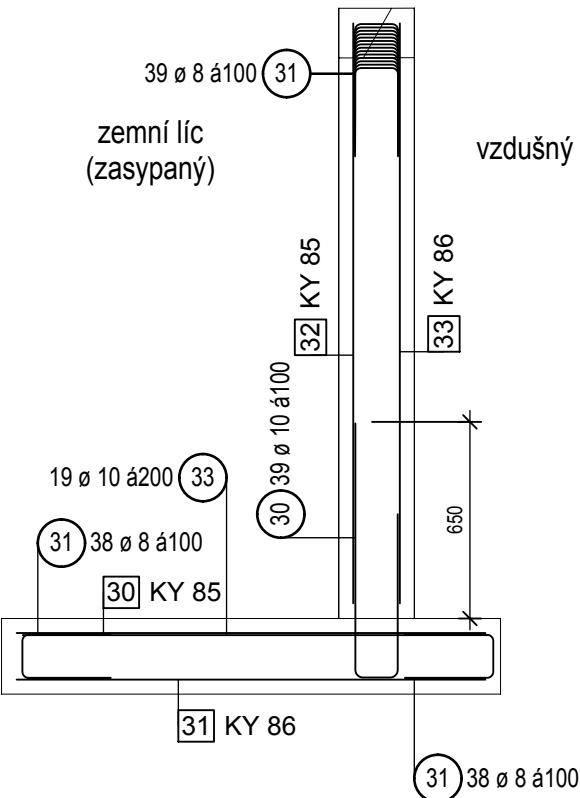


Výřezy sítí



Kusů	Označení	Brutto[kg]	Netto [kg]
2	KY 85	227.60	108.37
2	KY 86	151.60	72.18
4	Součet	379.20	180.55

Příčný řez



Výkaz výztuže včetně tvaru prutů

Pol.	Ks	Ø	Jednotl. délka	Tvar prutu s popisem (bez měřítka)	Celková délka	Hmotnost
		[mm]	[m]		[m]	[kg]
30	39	10	1.55		60.45	37.24
31	115	8	0.75		86.25	34.07
32	70	8	0.77		53.90	21.29
33	19	10	1.55		29.45	18.14

Celková hmotnost [kg] : 110.74

Beton C30/37 XC3; objem: stěny 1,9m3; dno 1,7m3

výztuž: B500, síť KY; krytí výztuže: 40mm

Projektant statické části :

ing Pavel Banzet

Družební 1327/12
363 01 Ostrov
Česká republika
Tel. +420 602 715 423
jiribanzet@seznam.cz
Identifikační číslo:
741 680 88

GENERÁLNÍ PROJEKTANT

Ing. David POKORNÝ
Kolová č.p.96, 360 01 Karlovy Vary
M:603 841 069, E:pokorny@line-sro.cz

PROJEKTANT

Ing. David POKORNÝ
Kolová č.p.96, 360 01 Karlovy Vary
M:603 841 069, E:pokorny@line-sro.cz

INVESTOR

Lázeňské lesy Karlovy Vary.přísp.organizace
Na Vyhliďce 804/35
360 01 Karlovy Vary

akce:

PŘÍRODA SPOJUJE - BRANALDOVA CESTA
Technická a dopravní infrastruktura
parc.č.781/1, 809, 811/1, 814/1, 814/2
město KARLOVY VARY, kraj KARLOVARSKÝ

AUTORIZOVANÝ PROJEKTANT

Ing.Jan Chyška

HIP

Ing.David Pokorný

ZPRACOVATEL ČÁSTI

Pavel Banzet

VYPRACOVAL

Pavel Banzet

VÝKRES

Stěna 3A - výkres výztuže

ZAKÁZKA

01-06/2014

DATUM

07/2014

STUPEŇ

MĚŘÍTKO

1:50/25

STAV.OBJEKT

PARÉ

ČÍSLO VÝKRESU

DOKUM. ČÁST

C2

C2.5